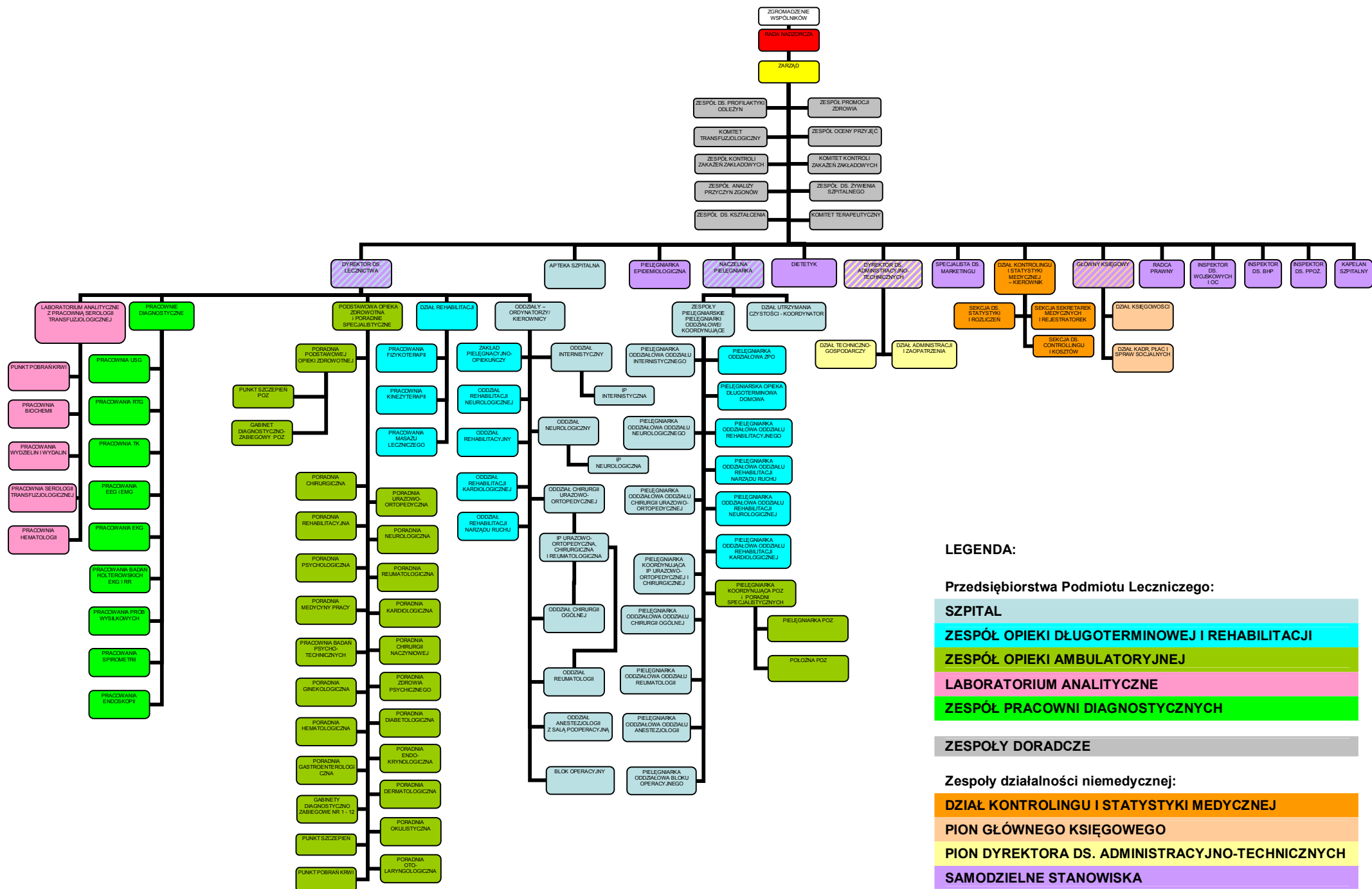


# SCHEMAT ORGANIZACYJNY SZPITALA MURCKI SP. Z O.O.



## LEGENDA:

### Przedsiębiorstwa Podmiotu Leczniczego:

**SZPITAL**

**ZESPÓŁ OPIEKI DŁUGOTERMINOWEJ I REHABILITACJI**

**ZESPÓŁ OPIEKI AMBULATORYJNEJ**

**LABORATORIUM ANALITYCZNE**

**ZESPÓŁ PRACOWNI DIAGNOSTYCZNYCH**

### ZESPOŁY DORADCZE

### Zespoły działalności niemedycznej:

**DZIAŁ KONTROLINGU I STATYSTYKI MEDYCZNEJ**

**PION GŁÓWNEGO KSIĘGOWEGO**

**PION DYREKTORA DS. ADMINISTRACYJNO-TECHNICZNYCH**

**SAMODZIELNE STANOWISKA**